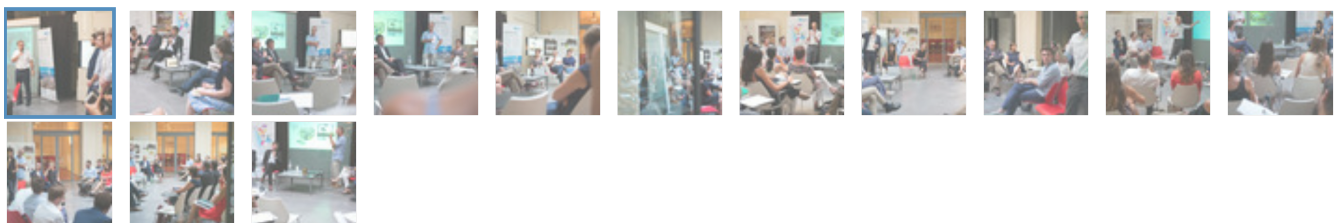


## Rencontre autour des suites du concours European

Mis en ligne le jeudi 30 juillet 2015

M a r s e i l l e   R é n o v a t i o n   U r b a i n e   a   o r  
p a r t e n a i r e s   d u   p r o j e t   e t   l e s   d e u x



### European 12 et le projet de renouvellement urbain de Saint-Antoine/Plan d'Aou

**Saint-Antoine/Plan d'Aou a fait partie des sept sites français sur lesquels ont planché en 2013 les jeunes professionnels de l'architecture et de l'aménagement européens dans le cadre du concours EUROPAN, dont la 12e édition portait sur le thème « La ville adaptable ».**

European est un concours d'idées d'architecture et d'urbanisme lancé simultanément tous les deux ans dans une vingtaine de pays européens autour d'un thème commun et à partir de situations urbaines concrètes proposées par des collectivités.

Europan s'adresse aux jeunes équipes de professionnels (moins de 40 ans) architectes, urbanistes, paysagistes, artistes, géographes, écologues... et toute discipline en lien avec la conception des territoires, de toute l'Europe géographique.

#### Objectifs

- Donner accès à la commande à de jeunes concepteurs européens
- Promouvoir des idées et concepts sur la transformation des territoires
- Assister les collectivités dans un esprit de recherche et d'expérimentation sur sites réels
- Partager ces expériences à travers des rencontres et débats en Europe

Depuis 1998, Europen a mobilisé en Europe:

- Plus de 20 370 équipes de concepteurs européens
- Plus de 530 villes européennes dans 23 pays
- Plus de 410 maîtres d'ouvrage urbains et opérationnels

#### En France

58 sites, 3 488 projets rendus, 119 projets primés, 75 études urbaines et réalisations architecturales abouties.

Cette douzième session a eu pour thématique : La Ville Adaptable. Elle se déroule en 2012 et 2013 dans 18 pays et sur 55 sites.

En France, 7 sites ont été proposés : Fosses/ Roissy (95), Marseille (Saint Antoine / Plan d'Aou - (13), Paris (75), Saclay - Bures sur Yvelles (91), Rouen (76), Saint Herblain (44), Vichy (03).

Sur Marseille Saint-Antoine / Plan d'Aou, ce concours a été suivi plus particulièrement par :

Claude Vallette, adjoint au maire de Marseille chargé de l'urbanisme, Président de l'Agence d'Urbanisme de l'Agglomération Marseillaise, sur la stratégie urbaine de Marseille.

Laurent Méric, directeur adjoint, direction du développement urbain, mairie de Marseille, sur les grandes lignes de la politique d'aménagement et d'urbanisation de la Ville.

Nicolas Binet, directeur du GIP Marseille Rénovation Urbaine, sur l'enjeu et les objectifs de la rénovation urbaine, en particulier ceux du Projet de Rénovation Urbaine de St Antoine / Plan d'Aou.

Arnaud Villard, Architecte urbaniste conseil du GIP MRU, sur les orientations programmatiques du site de réflexion.

#### **Plan d'Aou au concours Europen**

Alors qu'une étape importante du projet de rénovation urbaine s'achève, avec, en particulier, la réalisation de toutes les constructions neuves pour assurer le relogement des habitants, EUROPLAN <st1:metricconverter productid="12 a" w:st="on">12 a</st1:metricconverter> donné l'occasion de porter un regard prospectif pour que la seconde étape du projet confirme, en innovant, la dynamique de transformation du site.

Pour ce concours d'idée, un site de projet de <st1:metricconverter productid="4.4 hectares" w:st="on">4.4 hectares</st1:metricconverter> a été proposé aux jeunes concepteurs européens, permettant d'imaginer différentes formes urbaines qui sauront accueillir la plus grande diversité des fonctions urbaines: lieu de résidence intergénérationnel, hébergement temporaire, habitat en accession sociale à la propriété, services à la personne, activités économiques diverses....

Les concepteurs ont tout à la fois nourri leurs réflexions de la spécificité du territoire du projet urbain, et imaginé des projets attractifs et novateur, évolutifs et adaptables dans le temps, pour confirmer la volonté de rompre avec un urbanisme trop rigide.

#### **Suite du concours**

Suite à l'audition des équipes distinguées par le jury d'Europen 12 qui s'est tenue au GIP MRU, le 18 septembre 2014, en présence de sa Présidente et des principaux partenaires du projet de renouvellement urbain de Saint-Antoine Plan d'Aou, il a été décidé de poursuivre un travail sur une période de six mois avec deux des équipes : Concomitance et Arki-Lab.

Le principe de cette mission est de permettre :

- de bien rappeler les ambitions de la maîtrise d'ouvrage urbaine pour ce territoire, et d'explicitier le système de contrainte de chaque partenaire au cours de réunions collectives et de rencontres bilatérales,

- de faire émerger une stratégie d'intervention partagée,
- et de la mettre à l'épreuve, avec des regroupements des équipes sur des temps d'atelier qui seront organisés par le GIP MRU et animé par ses équipes d'AMO
- d'imaginer, avec tous les acteurs du site, les dispositifs opérationnels adaptés pour l'aménagement, la réalisation et la gestion ultérieure
- de préparer les cahiers des charges d'appel à projets pour des maîtres d'ouvrage et des concepteurs, afin de susciter des réponses innovantes, stimulantes, adaptées à la singularité du contexte, et opérationnelles par leur ancrage dans la réalité des marchés immobiliers.

Il serait en outre intéressant de prévoir que sur certains lots du périmètre de réflexion d'European, des actions participatives plus poussées soient favorisées, et accompagnées par le GIP politique de la Ville.

**Mission renouvellement urbain**

DGA-DUST, Direction Opérationnelle de l'Habitat

METROPOLE AMP

BP 48014 - 13567 Marseille Cedex 02

Tél. : 04.91.09.52.00

mru@ampmetropole.fr

<http://www.marseille-renovation-urbaine.fr/toutes-les-actualites/actualite-23.html>