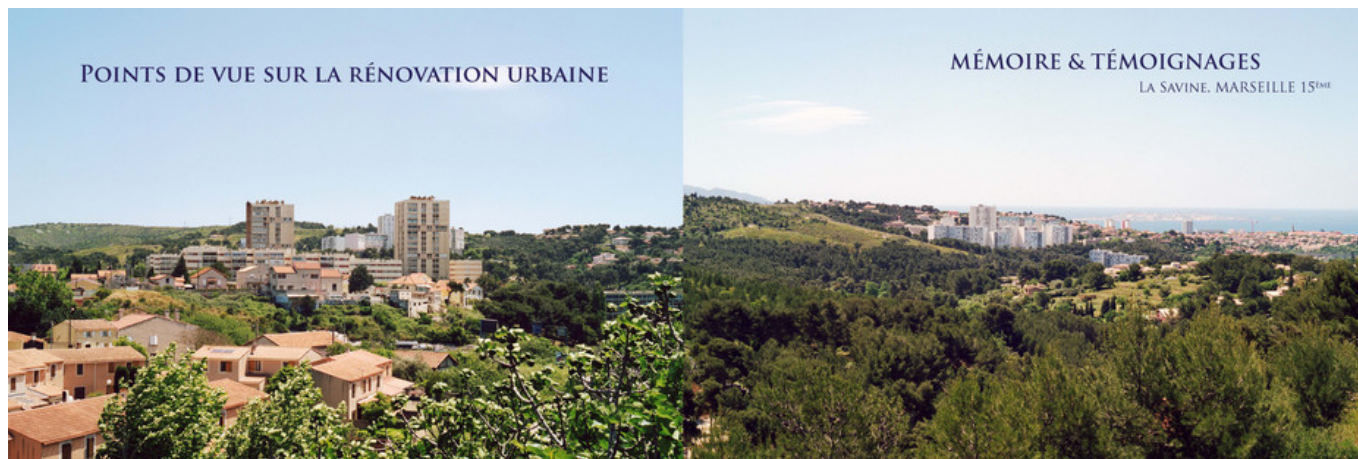


LA SAVINE

"Parcours résidentiel - Parcours de vie" La savine

Mis en ligne le lundi 10 février 2014



L'association Regards Croisés a réalisé l'exposition "Parcours résidentiel - parcours de vie" à la Savine

Télécharger

 L'exposition

Marseille Rénovation Urbaine

Immeuble CMCI
2 rue Henri Barbusse
13001 Marseille

Tél. : 04 91 14 56 70
Nous contacter par courriel

<http://www.marseille-renovation-urbaine.fr/toutes-les-actualites/actualite-23.html>