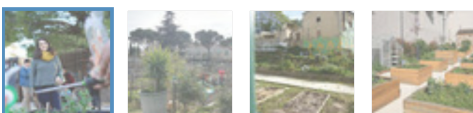
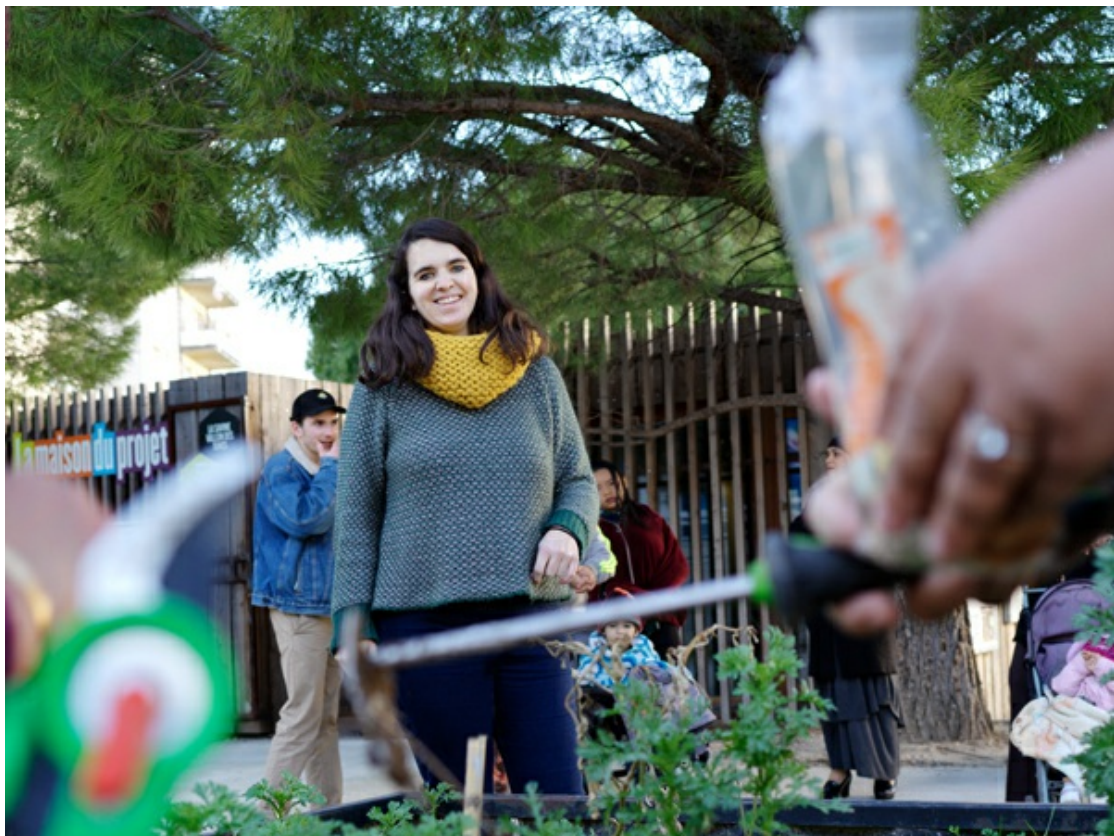


RÉNOVATION URBAINE EN PRATIQUE

## Des parcelles de terre pour faire grandir le lien social

Mis en ligne le mardi 2 avril 2019

A t e l i e r s j a r d i n a g e , j a r d i n s c o l l e c t i f s , n o m b r e u s e s i n i t i a t i v e s , a u s e i n d e q u a r t i e r s p o u r p l a n t e r , c o m p o s t e r




La connexion des quartiers avec la nature est un des axes forts des PRU, au-delà des espaces naturels, des cheminements piétons ou la création d'espaces verts, la réalisation de jardins partagés apporte une vraie réponse aux habitants qui souhaitent mettre la main dans la terre et s'investir dans un projet de jardinage et s'engager dans une démarche de développement durable.

Les parcelles de jardins partagés constituent aujourd'hui des projets récurrents sur l'ensemble des quartiers en renouvellement urbain grâce à la mobilisation des acteurs locaux et des équipes Politiques de la ville. Cette multiplication de projets d'agriculture urbaine s'appuie également sur l'implication et une participation soutenue des habitants, souvent accompagné par une structure associative.

Les aménagements qui en résultent permettent la valorisation d'activités de maraîchage, sur la base du partage et du

bénévolat. Ils représentent également un moyen de démontrer l'influence positive des habitants sur leur environnement. Ces activités permettent également de sensibiliser par la pratique à l'importance de l'environnement (tri, compostage, entretien des espaces collectifs...)

Au-delà de reconnecter les citoyens à la nature et aux rythmes des saisons, on y réinvente les rapports entre voisins, on favorise les échanges d'expériences et de savoirs, et s'y développe l'esprit de solidarité. Largement encouragées par la ville de Marseille qui a mis en place une charte des jardins partagés à Marseille, 66 jardins collectifs, avec 52 jardins partagés et 14 jardins familiaux sont recensés sur l'ensemble du territoire communal. (<http://environnement.marseille.fr/nature-en-ville/jardins-collectifs> )

Quelques illustrations de jardins partagés installés ou à venir sur des sites en renouvellement urbain :

A **la Solidarité**, les jardins partagés installés sur un terrain en restanque de 250 m<sup>2</sup> appartenant à Unicil sont gérés par la centre social. Un projet d'agrandissement est en cours.

A **Plan d'Aou**, les *jardins partagés du Cosmos Kolej* à la Gare Franche (chemin des Tuileries 13015 Marseille) ont été créés en 2003 sur 4000 m<sup>2</sup>. Ils comptent aujourd'hui 50 parcelles (partagées et individuelles) proposées aux habitants dont certaines au pied des immeubles.

A **Saint Mauront**, la Soleam dans le cadre d'une opération de RHI (Résorption de l'Habitat Insalubre) ont démolis des anciens immeubles en 2012 et ont laissé un espace de 2000 m<sup>2</sup> vacant à l'angle de la rue Guichard et de la rue Felix Pyat. Dans l'attente de la construction du programme de logements sociaux et pour donner à cette friche temporaire un usage nouveau, une concertation avec les habitants a été lancée et a abouti à la création du passage jardinier conçu par l'artiste Didier Courbot, gérées en partenariat avec la Maison pour tous Saint-Mauront et l'école élémentaire Félix Pyat. En avril, le jardin sera déplacé au début de la rue Felix Pyat sur un terrain ville de Marseille.

Toujours à **Saint Mauront**, au pieds des immeubles du Parc Bellevue, les aménagements des espaces extérieurs en cours de travaux par la métropole prévoient la création de parcelles potagères entretenus par les habitants réunis en association grâce à une convention avec le service des Parcs et jardins.

A **la Viste**, le jardin du Belvédère de 4 000 m<sup>2</sup> au bout du Boulevard de Hanoï, installés sur un site de la ville de Marseille depuis 2013, est également une porte d'entrée de Foresta

A **Belsunce**, au cœur des nouveaux espaces extérieurs du centre social Bernard Dubois au sein de l'îlot Velten, dans le cadre du PRU Centre Nord, plusieurs carrés potagers pédagogiques ont été installés à la demande des habitants suite à la concertation portée par la Compagnie des Rêves urbains en appui de MRU.

A **Malpassé**, 350 m<sup>2</sup> de jardins partagés collectifs ont été aménagés depuis 2016 par la Soléam, en terrasse le long de l'avenue Alida Rouffe. Ils sont animés par AMIEU en étroite association avec le centre social de Malpassé et l'association Massabielle.

A **la Savine**, le futur parc du canal en cours de réalisation par la Soleam, intégrera un verger ouvert et un jardin partagé. Pour accompagner ce nouveau projet, le Cerfise et le centre social organise depuis 3 ans des ateliers jardinage pour former les habitants et résidents du quartier. Ils préparent ensemble un règlement avec l'aide de Marie Biet, animatrice jardin.

Bientôt à la **Castellane**, au sein du jardin de la Jougarelle, l'association les Rudologistes associés porte un projet de jardins partagés pour bientôt

Au sein de l'**Ecoquartier des Calanques**, dans le quartier la Soude, les Hauts de Mazargues, des parcelles potagères sont aussi prévues dans le projet du futur parc de la Jarre.

#### Mission renouvellement urbain

DGA-DUST, Direction Opérationnelle de l'Habitat

METROPOLE AMP

BP 48014 - 13567 Marseille Cedex 02

Tél. : 04.91.09.52.00

mru@ampmetropole.fr

<http://www.marseille-renovation-urbaine.fr/toutes-les-actualites/actualite-23.html>