

Saint Paul : l'ouverture du vallon

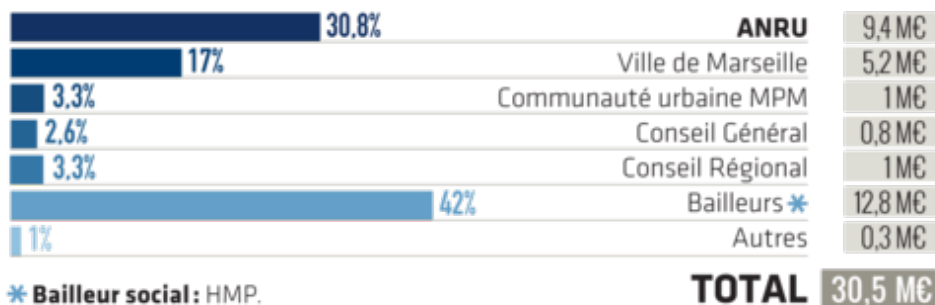
Avant la rénovation urbaine

- Une localisation en fond de vallon, en contrebas du plateau de Malpassé, et contiguë au parc de Font-Obscure,
- un ensemble de 222 logements sociaux, jouxtant la copropriété en difficulté de 376 logements du Parc Corot,
- une seule voie d'accès, maintenant la cité Saint-Paul dans une situation d'enclavement.

Axes-clés

- Une nouvelle voie pour faciliter l'accès et révéler les atouts du site,
- une requalification du locatif social,
- une diversification de l'offre avec du locatif intermédiaire et de l'accession.

Financement



Aujourd'hui

Le PRU de Saint-Paul, conventionné avec l'ANRU a déjà produit des transformations durables du quartier, auparavant très isolé, avec un habitat vétuste.

Le programme des réhabilitations et de la résidentialisation (126 logements) a été entièrement réalisé.

La reconstruction de 74 logements sur site (les Jardins de Saint-Paul et les terrasses du parc) a été réalisée en 2012. Les logements hors site sont répartis sur trois opérations et ont été livrés :

- Cantini pour 28 logements
- Capelette – Valbelle pour 10 logements
- Maternité Belle de Mai pour 29 logements

Les interventions sur le locatif social sont achevées : 96 logements démolis, 126 logements réhabilités et résidentialisés et 58 logements reconstruits sur site et 38 dans d'autres quartiers de Marseille,

Marseille Provence Métropole a achevé en 2013 les travaux pour la réalisation de la voie nouvelle, la rue Jean Marsac, ainsi que la requalification de la rue Jules Vallès et Traverse de la Palud en 2011, et enfin la requalification de la rue Signoret en 2018

Et demain

- La création du centre social et d'un terrain de sport
- la préparation d'un projet majeur pour la copropriété du Parc Corot,
- la diversification de l'offre : AFL et accession (travaux en cours, livraison prévue printemps 2017)

Partenaires

Convention signée en décembre 2006 entre :

ANRU

Ville de Marseille

Conseil Départemental

Métropole Aix-Marseille Provence

OPH Habitat Marseille Provence

Association Foncière Logement

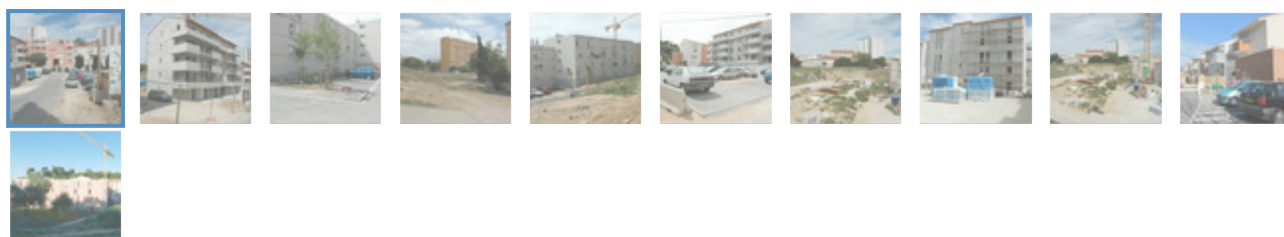
Caisse des Dépôts et Consignations

GIP Marseille Rénovation Urbaine

©Citimages/Fabien Groué



Construction de logements neufs - St Paul



Mission renouvellement urbain / DGA DUST

Eko Activ - 174 Bd de Paris - 13002 Marseille

Tél. : 04.91.09.52.00

mru@ampmetropole.fr

<http://www.marseille-renovation-urbaine.fr/saint-paul/saint-paul-l-ouverture-du-vallon-247.html>