

## Le nouveau visage de Solidarité

### Avant la rénovation urbaine

Un ensemble de grands immeubles de 750 logements locatifs sociaux construits en 1974 dans un site très isolé aux confins de la ville, adossé aux contreforts du massif de l'Etoile au nord de Marseille, limitrophe avec la commune de Septèmes-les-Vallons, bénéficiant d'une vue remarquable sur Marseille et la mer,

un développement depuis 10 ans de lotissements aux abords du grand ensemble.

### Axes-clés

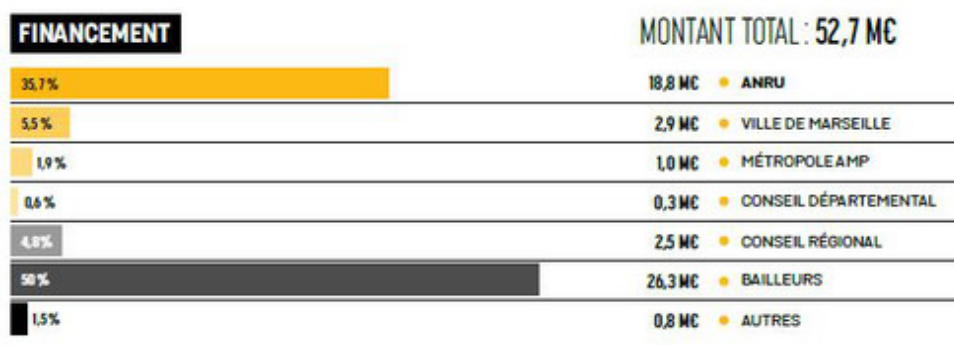
La reconnexion du site à son environnement proche et au reste de la ville par de nouvelles voies et par des formes d'habitat intermédiaires,

une réhabilitation de et une diversification de l'offre de logements pour recoudre une urbanisation disparate,

la valorisation de la qualité environnementale et paysagère du site et de la proximité avec l'Hôpital Nord, l'hôpital psychiatrique, la maternité, la faculté de médecine, des pôles de services, d'emploi et de développement

**Urbanistes** : MAP, S. Barriquand & S. Frydlender

### Financement



### Aujourd'hui

600 logements réhabilités entre septembre 2013 et juin 2014,

83 familles relogées et 50 logements neufs livrés hors site et 17 en chantier,

86 logements neufs en construction sur site début 2015.

## Et demain


- La réalisation de 91 logements individuels et collectifs en accession sociale,
  - la démolition de 153 logements,
  - la création d'un parc ludico-sportif, la réhabilitation et la création de
  - l'école et la réalisation d'une crèche,
  - le développement d'une zone d'activités.
- 

## Partenaires

Convention signée en juin 2010 entre:

- UNICIL, groupe Action Logement
- ANRU
- Ville de Marseille
- Conseil Régional Provence Alpes Cote d'Azur
- Métropole Aix-Marseille Provence
- Département des Bouches du Rhône
- Caisse des Dépôts et Consignations

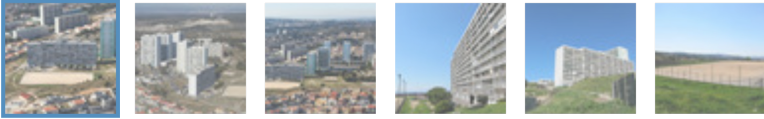
## Télécharger

 [Projet de Renouvellement Urbain de Notre Dame Limite - Solidarité](#)

©Citimages/Fabien Groué

---





**Mission renouvellement urbain / DGA DUST**

Eko Activ - 174 Bd de Paris - 13002 Marseille

Tél. : 04.91.09.52.00

[mru@ampmetropole.fr](mailto:mru@ampmetropole.fr)

<http://www.marseille-renovation-urbaine.fr/la-solidarite/le-nouveau-visage-de-solidarite-200.html>