

## Parc Kallisté



Château en santé au coeur du parc Kallisté - crédit photo : Citimages

### Avant la rénovation urbaine

- Une résidence construite dans les années 1960 comportant 9 immeubles et 753 logements,
- des vues imprenables sur Marseille mais des contraintes topographiques fortes,
- une copropriété en difficulté depuis 20 ans : état de dégradation avancée de certains logements et requalification lourde impossible sur certains grands bâtiments,
- une fragilité financière des propriétaires occupants et des propriétaires bailleurs présents en majorité qui contribuent à l'augmentation des impayés de charges courantes et à l'accroissement de la dette des fournisseurs (prestataires de services : ascenseurs, nettoyage des parties communes, entretien des espaces verts,...)
- des équipements publics bien ancrés mais déqualifiés

### Axes-clés

- Acquérir et démolir les très grands bâtiments** qui ne pouvaient pas être conservés, après avoir relogé leurs occupants
- Redresser les petits bâtiments** en finançant des travaux de revalorisation et en accompagnant la gestion des copropriétés
- Aménager de nouvelles voies publiques** pour mieux desservir et ouvrir la copropriété sur le quartier environnant,
- Implanter deux groupes scolaires** dans le cadre d'un « plan Ecoles » Ville de Marseille
- Implanter un centre de santé participatif** au sein de la Villa Valcormes, située au cœur de la copropriété.
- Restructurer les équipements publics existants** avec la participation de l'ANRU, comme les plateaux sportifs,

## Aujourd'hui

Un premier plan de sauvegarde de 2000 à 2005 : scission en 9 copropriétés

Deuxième plan de sauvegarde de 2006 à 2008, pour financer des travaux d'urgence de 9 M€

Signature de la convention du PRU Kallisté avec l'ANRU en octobre 2011

Signature de la concession d'aménagement (Marseille Habitat) en juillet 2012

Signature de l'arrêté pour l'élaboration d'un programme pour le 3ème plan de sauvegarde Kallisté en décembre 2014

Inauguration du « Château en Santé » en janvier 2018 et d'un jardin partagé d'environ 1000 m<sup>2</sup> sur les espaces extérieurs du Château

La réalisation des travaux de mise aux normes du city stade et d'un espace de jeux pour les enfants dans le cadre des travaux d'urgence du Plan De Sauvegarde

## Demain

Déconstruction du bâtiment B fin deuxième trimestre 2019

L'action se prolonge pour financer le déficit dans le cadre d'une convention NPNRU, avec une extension de la concession d'aménagement et un nouveau Plan de Sauvegarde.

## Partenaires

Convention signée en octobre 2011 par :

ANRU

Ville de Marseille

Métropole Aix-Marseille Provence

Etat

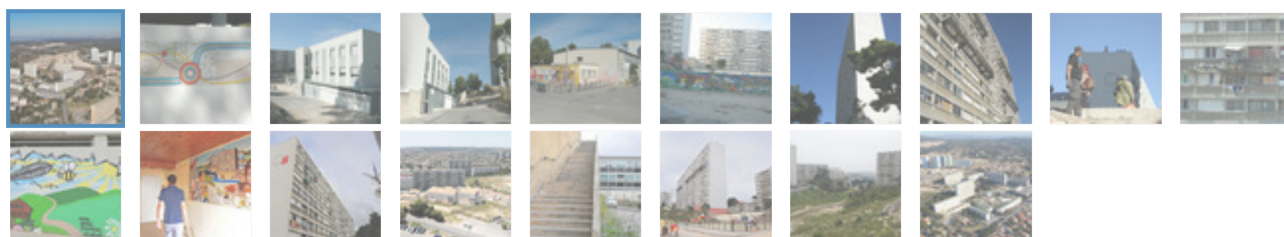
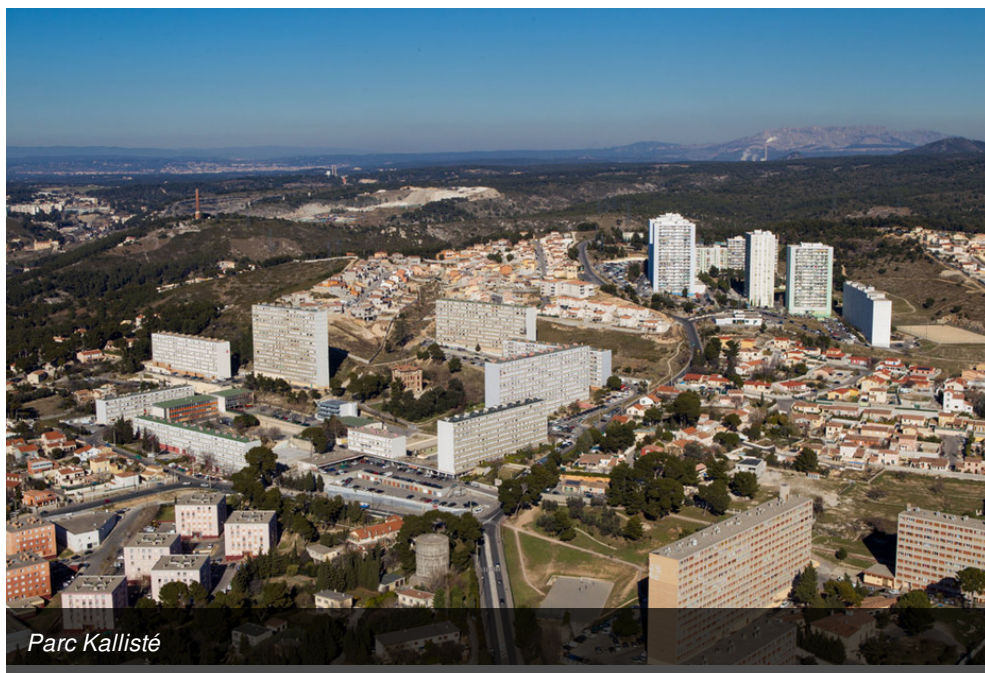
Conseil Régional Provence-Alpes-Côte-d'Azur

Conseil Départemental des Bouches-du-Rhône

GIP Marseille Rénovation Urbaine

©Citimages/Fabien Groué

---



**Mission renouvellement urbain / DGA DUST**

Eko Activ - 174 Bd de Paris - 13002 Marseille

Tél. : 04.91.09.52.00

[mru@ampmetropole.fr](mailto:mru@ampmetropole.fr)

<http://www.marseille-renovation-urbaine.fr/kalliste/parc-kalliste-234.html>