



Collectif Encore Heureux
Frédéric Clavère
Jean-Luc Brisson
J.R

LA FRICHE BELLE DE MAI

QUARTIER CRÉATIF DE LA FRICHE BELLE DE MAI
MARSEILLE - 3^{ÈME} ARRONDISSEMENT

La Friche Belle de Mai connaît aujourd'hui une transformation urbaine à grande échelle et propose à quatre équipes d'artistes, d'architectes et de designers d'accompagner cette dynamique.



© Caroline Aubrey.com

AMÉNAGEMENT D'UNE AIRE DE JEUX COLLECTIF ENCORE HEUREUX

La proximité immédiate de la Friche Belle de Mai avec les voies ferrées crée une situation urbaine étonnante, source d'inspiration de ce collectif d'architectes, Encore Heureux, pour imaginer cette commande d'une aire de jeux en s'appuyant sur l'histoire du lieu et en réactiver le potentiel narratif. Les trains et les gares sont en effet un univers rempli d'imaginaires, extrêmement dynamiques, qui fascine autant d'un point de vue technique (machines, constructions...) qu'humain (savoir-faire, métiers d'innovation et d'histoires). Enfin, le train est un objet qui accompagne l'enfant et l'homme présents à différents moments de la vie et à différentes échelles.

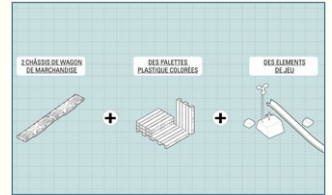
« Encore heureux » imagine cette aire de jeux autour d'un vrai-faux train stationné sur une des trois voies encore présentes sur le site de la friche. Un espace où rêver à des voyages immobiles. Entre récupération, détournement et création de décor, le train et ses voitures offriront un enchaînement d'univers possibles : un wagon-plateau, un wagon-container, une voiture-restaurant, un wagon-jardin... Jouer à partir de cet objet magique qui incarne le mouvement, l'avancée, la possibilité d'aller loin. L'emprunter à l'univers connu de la ville pour l'offrir aux enfants qui le découvrent, le détournent et l'habitent.

inauguration en mai 2013

LE TUNNEL DES MILLE SIGNES FRÉDÉRIC CLAVÈRE

À partir de son travail iconographique qui mixe très souvent signes, symboles, images indexées à l'histoire aussi bien que ceux de la bande dessinée, le graffiti, tatouages, logos tribaux, Frédéric Clavère propose d'installer un ensemble de panneaux peints, à la manière d'une caverne de hiéroglyphes d'un genre nouveau, dans le Tunnel Bénédict. Une mosaïque de pictogrammes issus de son imaginaire et de celui des habitants ou usagers du quartier.

Avec le mécénat de la Société du Tunnel Prado Carénage et avec le soutien de la ville de Marseille (service Espace Public)



Encore heureux © Wagon

J.R. À LA BELLE DE MAI

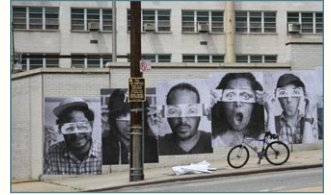
L'artiste JR expose librement dans les rues du monde entier. A Marseille, JR, photographe globe-trotter, s'intéresse à l'identité de la Belle de Mai et invite ses habitants à se pencher sur la mémoire de leur quartier et à plonger dans leurs archives personnelles. Ces photos, anciennes ou actuelles, servent à la réalisation d'une oeuvre murale, à l'entrée de la Friche ainsi qu'à une exposition collective dans le quartier de la Belle de Mai.

LE JARDIN DES RAILS JEAN-LUC BRISSON

La notion de jardin à la Friche Belle de Mai, telle que proposée par Jean-Luc Brisson, a permis de poser les jalons d'une autre définition du « jardinage ». À la différence de celle que nous associons habituellement - et de manière très codifiée - à la culture d'un potager ou à l'entretien des espaces verts, notre approche laisse la part belle à la poésie, à la tentative et l'observation sensible du milieu. À travers cette liberté et avec l'accompagnement proposé aux étudiants de l'école du paysage à la Friche depuis ces deux dernières années, des jardins de toutes sortes se sont étendus sur le site, colonisant le béton et les espaces jusque là délaissés.

À ce titre, aménager un jardin collectif à la Friche apparaît comme l'outil idéal pour initier et développer un tel projet. À l'échelle de l'ouverture du site sur son quartier, nous formalisons son développement à travers deux dispositifs généraux :

- Le jardin est un projet qui innerve le quartier : par le décroisement de cette pratique du jardinage en travail à la Friche pour transmettre à l'échelle du quartier et du 3ème arrondissement cet autre regard sur l'urbain. En tous points, ces rencontres entre le territoire, ses habitants et ses associations se construiront dans un souci de cohérence et d'identification précise des besoins ou attentes déjà présentes.
- Le jardinage dynamise la porosité entre la Friche et son territoire : un des objectifs fondamentaux aujourd'hui est de faire de la Friche un lieu de vie. La rendre plus praticable, plus ouverte aux usages et perméable aux appropriations nouvelles du lieu par les habitants. L'aménagement du jardin collectif s'inscrit dans cette dynamique de fond, au même titre que le chantier actuel du Panorama ou bien l'implantation de l'aire de jeux à proximité.



© J.R.



© J.L. Brisson, David Dinevsky

LES PARTENAIRES

La production est assurée par Marseille Provence 2013

Avec le soutien du GIP Politique de la Ville, du FEDER, de Marseille Provence Métropole, de la CDC et de la Friche Belle de Mai